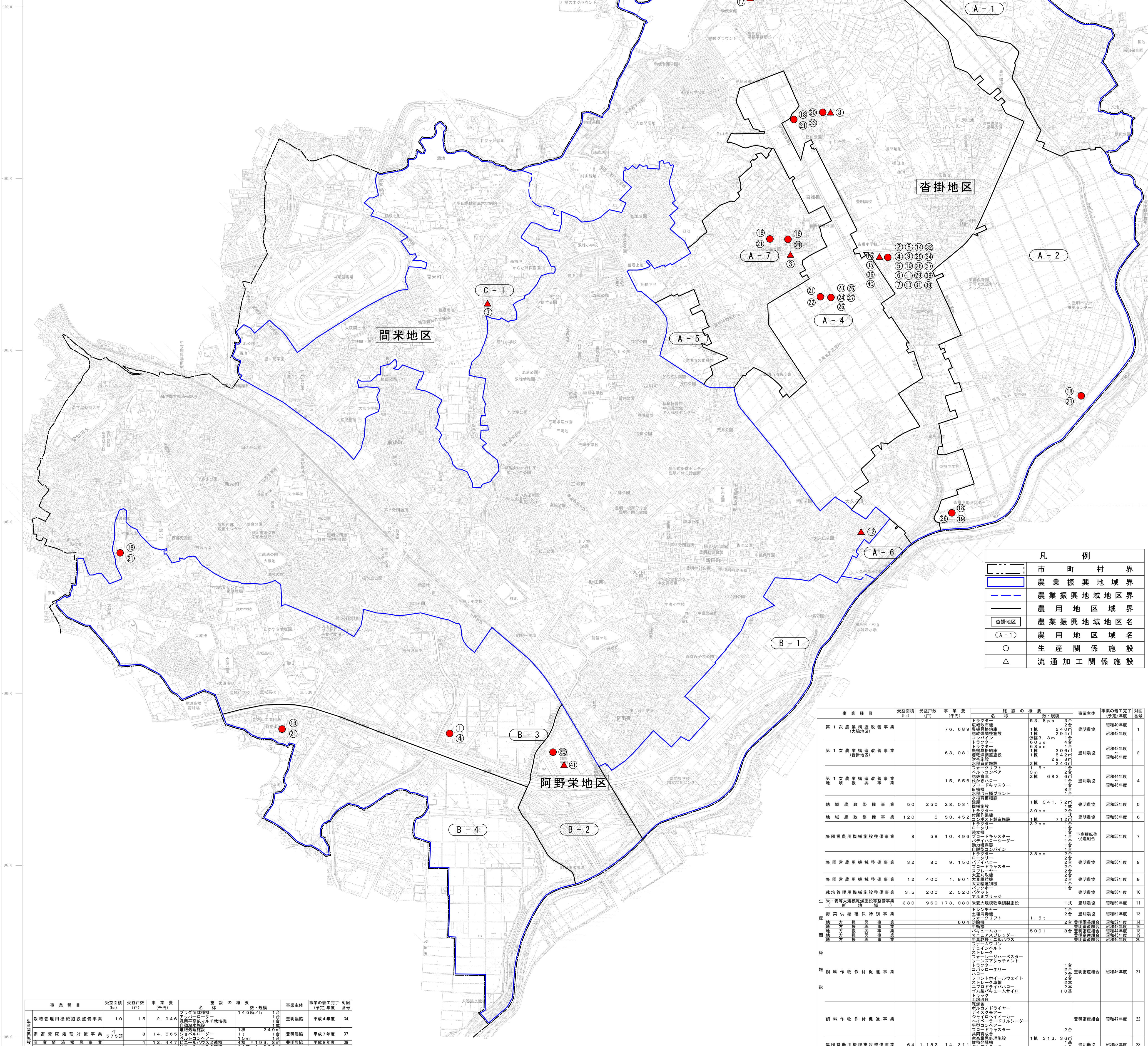
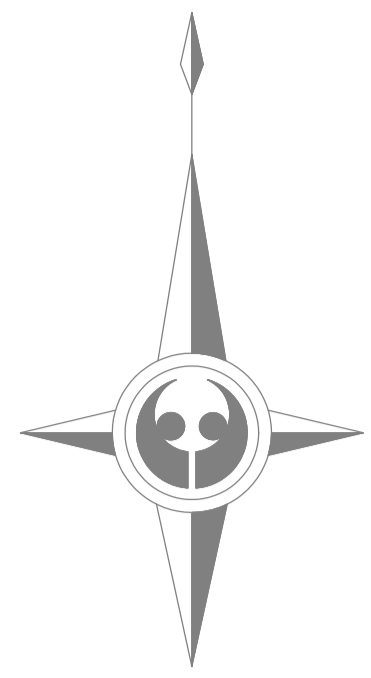


# 豊明農業振興地域整備計画 付図3号 農業近代化施設整備状況図



凡例	
(---)	市町村界
(——)	農業振興地域界
(——)	農用地区域界
(○)	生産関係施設
(△)	流通加工関係施設

事業種目	受益面積 (ha)	受益戸数 (戸)	事業費 (万円)	施設の種類・規模	事業主体	事業の施工完了時期 (予定年度)
栽培管理用機械施設整備事業	10	15	2,946	トラクタ 145台 農機具 1台	豊明農協	平成4年度
家庭用農業用機械施設整備事業	57	8	14,565	トラクタ 11台 農機具 1台	豊明農協	平成7年度
施設野菜の生産用施設整備事業	0.7	11	84,845	トンネルハウス 14棟 育苗ハウス 2棟	豊明農協	昭和37年度
第1次農業構造改革事業地域整備事業			5,509	農機具 4棟 農機具 305.0台	生産組合	昭和43年度
第1次農業構造改革事業地域整備事業			100.6	排草機 1台 農機具 1台	豊明農協	昭和44年度
第1次農業構造改革事業地域整備事業			484.4	トラクタ 1台 農機具 1,033台	豊明農協	昭和46年度
地方振興事業	50	179	1,657	トラクタ 1台 農機具 10台	豊明農協	平成5年度
地方振興事業	614	1,711	2,477	トラクタ 1台 農機具 2台	豊明農協	昭和63年度
地方振興事業	17	128	4,162	トラクタ 1台 農機具 25台	豊明農協	昭和69年度
地方振興事業	2,476	6,055		トラクタ 12,872台 農機具 6,057台 排草機 4,837台 農機具 46,128台 農機具 19,429台 農機具 11,764台	豊明農協 豊明農協	平成7年度

事業種目	受益面積 (ha)	受益戸数 (戸)	事業費 (万円)	施設の種類・規模	事業主体	事業の施工完了時期 (予定年度)
第1次農業構造改革事業			76,689	トラクタ 53台 農機具 24台	豊明農協	昭和43年度
第1次農業構造改革事業			63,087	トラクタ 1台 農機具 3台	豊明農協	昭和44年度
第1次農業構造改革事業			15,851	トラクタ 2台 農機具 683台	豊明農協	昭和44年度
地域整備事業	50	250	28,031	トラクタ 1台 農機具 30台	豊明農協	昭和52年度
地域整備事業	120	5	53,455	トラクタ 1台 農機具 2台	豊明農協	昭和53年度
集団農業用機械施設整備事業	8	58	10,499	トラクタ 1台 農機具 1台	下流耕作組合	昭和55年度
集団農業用機械施設整備事業	32	80	9,159	トラクタ 1台 農機具 2台	豊明農協	昭和56年度
集団農業用機械施設整備事業	12	400	1,961	トラクタ 1台 農機具 2台	豊明農協	昭和57年度
栽培管理用機械施設整備事業	3.5	200	2,520	トラクタ 1台 農機具 2台	豊明農協	昭和58年度
生産・流通関係施設整備事業	330	960	173,080	トラクタ 1台 農機具 1台	豊明農協	昭和59年度
野菜処理用特別事業			502	トラクタ 1台 農機具 1台	豊明農協	昭和59年度
地方振興事業			600	トラクタ 1台 農機具 6台	豊明農協	昭和64年度
地方振興事業			600	トラクタ 1台 農機具 6台	豊明農協	昭和65年度
地方振興事業			600	トラクタ 1台 農機具 6台	豊明農協	昭和66年度
地方振興事業			600	トラクタ 1台 農機具 6台	豊明農協	昭和67年度
地方振興事業			600	トラクタ 1台 農機具 6台	豊明農協	昭和68年度
地方振興事業			600	トラクタ 1台 農機具 6台	豊明農協	昭和69年度
地方振興事業			600	トラクタ 1台 農機具 6台	豊明農協	昭和70年度
地方振興事業			600	トラクタ 1台 農機具 6台	豊明農協	昭和71年度
地方振興事業			600	トラクタ 1台 農機具 6台	豊明農協	昭和72年度
地方振興事業			600	トラクタ 1台 農機具 6台	豊明農協	昭和73年度
地方振興事業			600	トラクタ 1台 農機具 6台	豊明農協	昭和74年度
地方振興事業			600	トラクタ 1台 農機具 6台	豊明農協	昭和75年度
地方振興事業			600	トラクタ 1台 農機具 6台	豊明農協	昭和76年度
地方振興事業			600	トラクタ 1台 農機具 6台	豊明農協	昭和77年度
地方振興事業			600	トラクタ 1台 農機具 6台	豊明農協	昭和78年度
地方振興事業			600	トラクタ 1台 農機具 6台	豊明農協	昭和79年度
地方振興事業			600	トラクタ 1台 農機具 6台	豊明農協	昭和80年度
地方振興事業			600	トラクタ 1台 農機具 6台	豊明農協	昭和81年度
地方振興事業			600	トラクタ 1台 農機具 6台	豊明農協	昭和82年度
地方振興事業			600	トラクタ 1台 農機具 6台	豊明農協	昭和83年度
地方振興事業			600	トラクタ 1台 農機具 6台	豊明農協	昭和84年度
地方振興事業			600	トラクタ 1台 農機具 6台	豊明農協	昭和85年度
地方振興事業			600	トラクタ 1台 農機具 6台	豊明農協	昭和86年度
地方振興事業			600	トラクタ 1台 農機具 6台	豊明農協	昭和87年度
地方振興事業			600	トラクタ 1台 農機具 6台	豊明農協	昭和88年度
地方振興事業			600	トラクタ 1台 農機具 6台	豊明農協	昭和89年度
地方振興事業			600	トラクタ 1台 農機具 6台	豊明農協	昭和90年度
地方振興事業			600	トラクタ 1台 農機具 6台	豊明農協	昭和91年度
地方振興事業			600	トラクタ 1台 農機具 6台	豊明農協	昭和92年度
地方振興事業			600	トラクタ 1台 農機具 6台	豊明農協	昭和93年度
地方振興事業			600	トラクタ 1台 農機具 6台	豊明農協	昭和94年度
地方振興事業			600	トラクタ 1台 農機具 6台	豊明農協	昭和95年度

1:10,000

平成13年1月作成の1/2,500都市計画基本図を縮小編纂したものである。図例は平成14年度国土交通省告示第9号の規定による(別添)1図表(世界地図に準拠)。この図は国土交通省国土地理院の助言(平20部公第149号)を得て、作成した都市計画基本図を縮小編纂したものである。